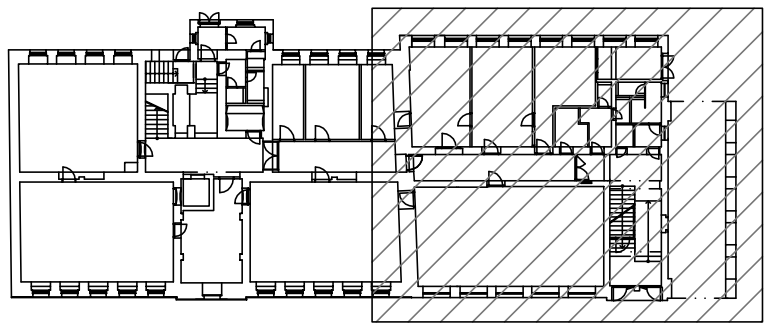


PRAVÁ ČÁST-původně přístavba z roku 1990

SCHEMA



fix = ±0,000 = podlaha v chodbě v 1.np

PROJEKTIS S.R.O., LEGIONÁŘSKÁ 562 54401 DVŮR KRÁLOVÉ N.L. TEL. 499320206 FAX. 499320202 E-MAIL: P.PRAZAKOVA@PROJEKTIS.CZ

HLAV.PROJEKT.	ZODP.PROJEKT.	VYPRACOVAL	KONTROLOVAL
Ing. Zdeněk Jansa	Ing. P. Pražáková	ing.P.Pražáková	
			
INVESTOR: MĚSTO DVŮR KRÁLOVÉ N.L.		MŮ:	Dvůr Králové nad Labem
Nám.T.G.Masaryka 38,544 17 DK n.L.		Stav.úř.:	Dvůr Králové n.L.
AKCE: REKONSTRUKCE ŠKOLY J.A.KOMENSKÉHO			
PRO OČELY MŮ VE DVŮŘE KRÁLOVÉ NAD LABEM			
2.NP až 4.NP (III.etapa)			
stavební řešení			
OBSAH VÝKRESU: pravá část			
Bourání _ půdorys 1.np			

PROJEKTIS spol. s r.o. DVŮR KRÁLOVÉ NAD LABEM	
FORMÁT	9,0 x A4
DATUM	červen 2021
OČEL	provedení stavby
ČÍS.KOPIE	
ČÍS.ZAKÁZKY	2364/III.-PP
MĚŘÍTKO	ČÍS.VÝKRESU
1:50	142